



МІНІСТЕРСТВО
ОХОРОНИ
ЗДОРОВ'Я
УКРАЇНИ

Олександр Лінчевський

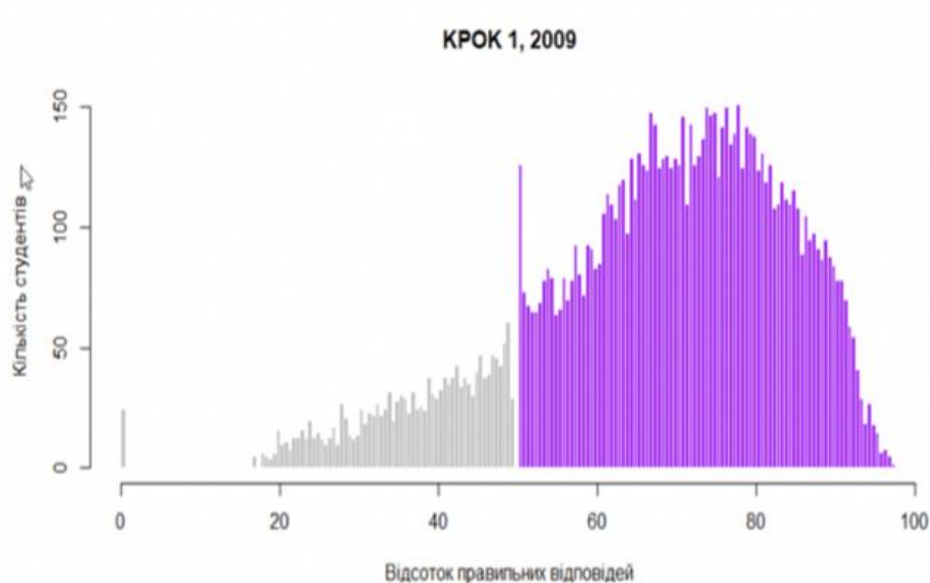
26 березня 2019 року

За “Крок” до реформи медичної освіти. Що не так з іспитами для студентів-медиків



KSE | Kyiv School of Economics

Інна Совсун
Тетяна Тищук





IFOM[®]
International Foundations of Medicine

МІЖНАРОДНИЙ ІСПИТ З ОСНОВ МЕДИЦИНИ

- Розробляється в **США** під егідою Національної ради медичних екзаменаторів (NBME);
- **«Міжнародний»** варіант американського тестування USMLE;
- Зміст – **глобальні** тенденції в галузі охорони здоров'я, проблеми лікарів і пацієнтів за межами США та Канади.
- З'явився в **2007** році як
 - 1. **Інструмент для порівняння** рівня медичної освіти студентів певного університету з іншими по країні та за її межами,
 - 2. **Сертифікат міжнародного зразка** – для академічної мобільності, проходження резидентури, міжнародних освітніх програм.

- Заснована в 1915 році;
- Незалежна неприбуткова організація;
- Мета – високоякісна оцінка фахівців у галузі охорони здоров'я в США і світі;
- Членство – приблизно 80 осіб-представників американських професійних асоціацій.



NATIONAL BOARD OF MEDICAL EXAMINERS

Національна рада
медичних
екзаменаторів
(США)

IFOM – BASIC & CLINICAL SCIENCE EXAMINATION

BASIC SCIENCE

Ключові знання, очікувані на етапі фундаментальної підготовки студентів-медиків (\approx Step 1)

- Анатомія
- Біохімія
- Гістологія та клітинна біологія
- Мікробіологія
- Системи органів
- Патологія
- Фармакологія
- Фізіологія

CLINICAL SCIENCE

Ключові знання, очікувані на етапі клінічної підготовки студентів-медиків (\approx Step 2)

- Сімейна медицина
- Акушерство та гінекологія
- Педіатрія
- Психіатрія
- Хірургія

ПРОЦЕДУРА ПРОХОДЖЕННЯ IFOM

- **160** питань;
- **4** години;
- **Множинний** вибір однієї відповіді з 5-8 варіантів;
- Паперова версія або онлайн-тестування;
- Англійською мовою (можливий переклад на інші мови).
- ✓ Структуру та зміст розроблено єдиною для усіх країн **міжнародною** експертною комісією.
- ✓ Правила проведення встановлені NBME та є **уніфікованими** для всіх країн-учасників.
- ✓ Результати обробляються NBME.
- ✓ Звіт за результатами кожного студента; Рекомендації з тлумачення результатів.
- ✓ Можливість **ознайомлення** з методикою й питаннями (20 тестових питань) на сайті NBME.

Item Formats

One-Best-Answer Format

This is the traditional, most frequently used multiple-choice format. These items consist of a statement or question followed by three to twenty-six response options in alphabetical or logical order. The response options in this format are lettered (eg, A, B, C, D, E). Examinees are required to select the best answer to the question. Other options may be partially correct, but there is only ONE BEST answer.

Sample Item

A 22-year-old man has a 36-hour history of pain and swelling of his left testis. One week ago he had mild dysuria and a urethral discharge. Gram stain of material from the urethra shows numerous neutrophils but no organisms. The most likely cause of the patient's symptoms is infection with which of the following?

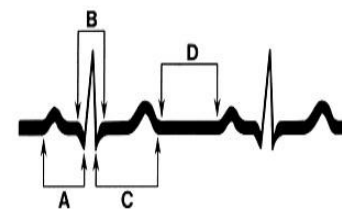
- A) *Chlamydia trachomatis*
- B) Cytomegalovirus
- C) *Escherichia coli*
- D) Herpesvirus
- E) Mumps virus
- F) *Neisseria gonorrhoeae*
- G) *Trichomonas vaginalis*

Exam Section 1: Item 7 of 20

Mark

International Foundations of Medicine
Basic Science Practice ExamTime Remaining:
28 min 52 sec

7. A new antiarrhythmic drug selectively blocks the K^+ channel responsible for repolarization of the action potential. Which of the following labeled sections of the prototypic ECG tracing shown is most likely to increase in duration as the dose of the drug is increased?



- A)
- B)
- C)
- D)

ДЕ І ЯК ЗАСТОСОВУЄТЬСЯ? (2007-2017)

IFOM використовується окремими університетами, медичними факультетами й урядами як

- *Моніторингове дослідження рівня медичної освіти* (Австралія, Катар, Португалія, Італія, Бельгія)
- *Випускний іспит* (Панама, Сінгапур)
- *Вступ на післядипломне навчання* (Ліван, Бейрут, Панама, Коста-Ріка)
- *Верифікація власних екзаменаційних програм* (Об'єднані Арабські Емірати)
- *Здійснення поточної оцінки* (Катар, Мексика, Бразилія, Аргентина, Чилі)



Source: **2010** NBME Annual Report, p. 33